

**Appel à candidature**  
**Restaurant de Verneuil-en-Bourbonnais (03)**



*Village médiéval « Label village fleuri 3 fleurs »*

# 1- Le département de l'Allier

**Verneuil-en-Bourbonnais** est une commune du département de l'Allier.

L'**Allier** est un [département](#) du centre de la [France](#) situé dans la [région Auvergne-Rhône-Alpes](#). Sa préfecture est [Moulins](#) avec pour sous-préfecture : Vichy et Montluçon.

Ce département correspond à une large partie de l'ancienne province du [Bourbonnais](#). Pour cette raison, les habitants du département sont officiellement appelés **Bourbonnais**.

Le département de l'Allier est formé de la majeure partie de l'ancien [Bourbonnais](#). Il fait partie des 11 départements de la [région Auvergne-Rhône-Alpes](#) dont il occupe le coin nord-ouest.

En 2022, la population du département était de 334 715 habitants. Le département est principalement rural mais avec des industries (15 % des emplois soit plus que la moyenne de la France de province).

## Attrait touristique :

Le département de l'Allier est un pays doté de rivières, d'un bocage et de petites montagnes. Des paysages comme le bocage bourbonnais, la montagne bourbonnaise ou la forêt de Tronçais sont autant de lieux adaptés à la pratique d'activités de pleine nature : randonnée, cyclotourisme et VTT, pêche, nage, aviron et sports d'eaux vives.

Le thermalisme est un des secteurs phare de l'activité touristique bourbonnaise avec la station internationale de Vichy, classée au patrimoine mondiale de l'UNESCO et d'autres (Bourbon-l'Archambault, Néris-les-Bains).

Cette nature préservée abrite également une multitude de châteaux (plus de 500), d'églises romanes et de belles demeures.

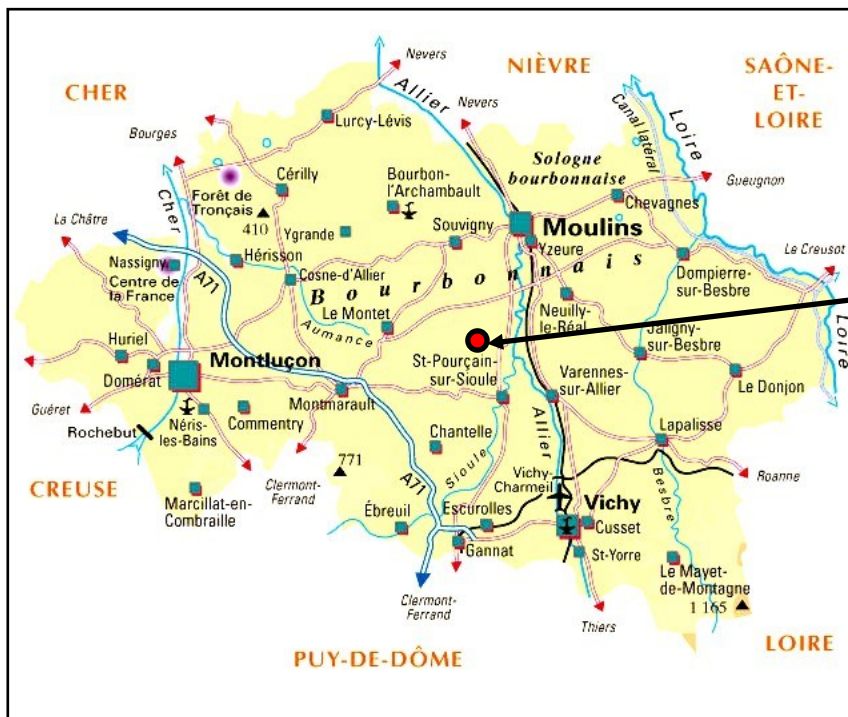
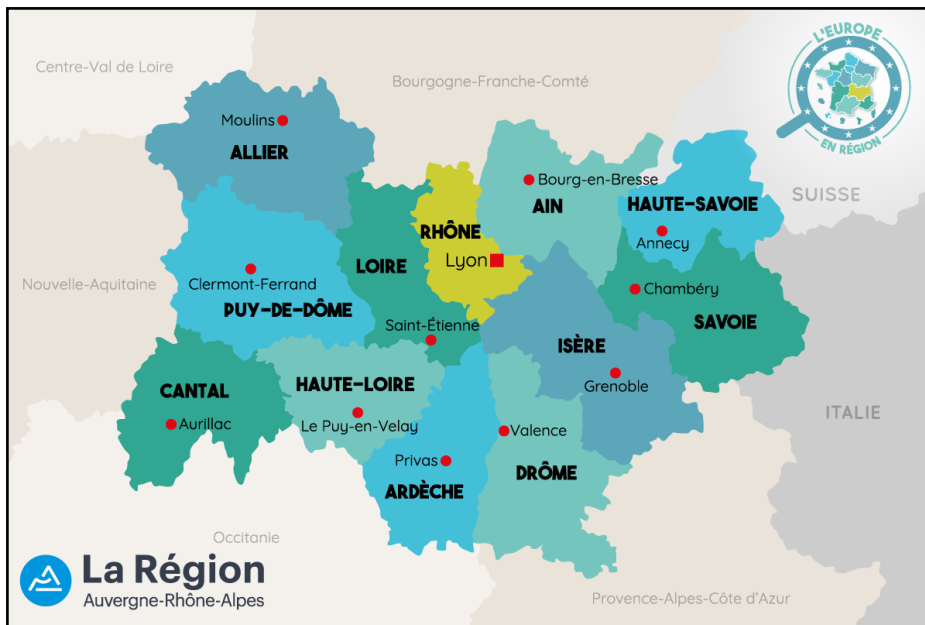
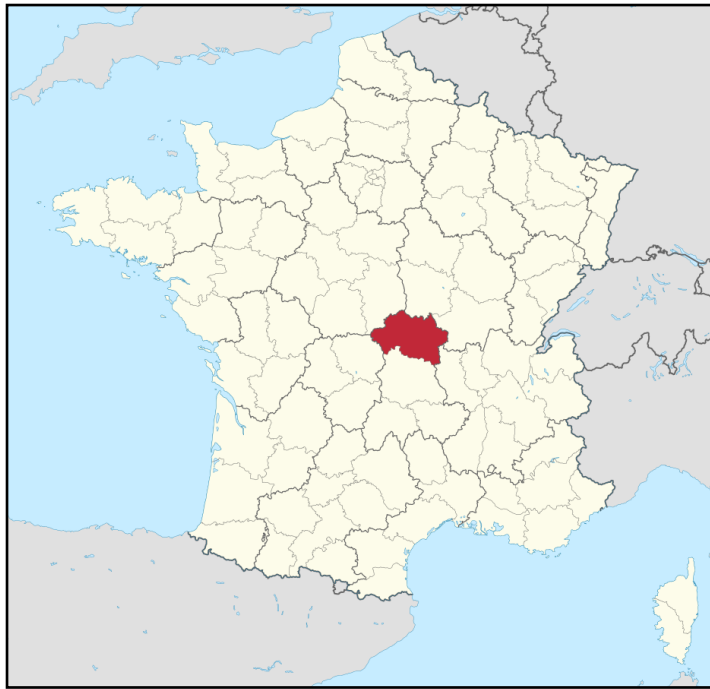
## Consultez le site [www.allier-auvergne-tourisme.com](http://www.allier-auvergne-tourisme.com) pour découvrir la richesse de la région et les nombreux sites à visiter

Parmi eux vous trouverez :

**beaux villages :** Charroux (label « plus beaux villages de France), Hérisson, Souvigny et Verneuil-en-Bourbonnais.

**activités :** Le Pal, parc d'attractions et animalier à Dompierre-sur-Besbre, Paléopolis, à Gannat, un site conçu pour comprendre les sciences de la vie et de la terre par le biais de la paléontologie, le ski dans la montagne bourbonnaise, les gorges de Chouvigny, les plans d'eau de Pirot, de Sault, de Saint-Bonnet-Tronçais, du lac d'Allier de Vichy.

**Trois villes se distinguent :** Moulins, ville d'art et d'histoire, pour son patrimoine historique du XV<sup>e</sup> siècle, Montluçon, ville d'art et d'histoire, médiévale et festive dominée par son château, et Vichy, importante ville d'eaux et de musées.



## **Economie :**

L'Allier qui bénéficie d'une position géographique centrale au cœur de la France, propose un cadre de vie propice à l'initiative économique et au bien-être de ses habitants.

Le tissu économique du département est marqué par l'agriculture (avec les grandes cultures et les productions animales) et une industrie aux activités variées (aéronautique, défense, mécanique, électronique, agroalimentaire, nutrition-santé, transport et logistique, maroquinerie de luxe) qui repose sur de grandes entreprises et un tissu de petites et moyennes entreprises. (L'Oréal, Louis Vuitton, Sagem-Safran, Peugeot, Bosch, Wavin, Potain-Manitowoc.....)

Le bassin de Saint-Pourçain-sur-Sioule (cité vigneronne à 7 km de Verneuil) est particulièrement développé avec des entreprises comme Louis Vuitton, Potters Ballotini, Intersig France, Zinq France...)

Le territoire de la communauté de communes connaît une forte dynamique économique.

**Le vignoble a gagné en notoriété depuis son accession à l'AOC.** Le vignoble de Saint-Pourçain serait plus ancien que ceux plantés par les Romains ! **Saint Louis** faisait servir à sa table royale ce vin précédé d'une flatteuse réputation. Les papes en Avignon n'étaient pas en reste.

Aujourd'hui, **19 communes** au cœur du bocage bourbonnais, de part et d'autre de Saint-Pourçain-sur-Sioule, produisent annuellement des vins blancs, rosés et surtout rouges sur 600 hectares classés Appellation d'Origine Contrôlée depuis mai 2009.

L'Union des Vignerons de Saint-Pourçain (60 vigneronnes) produit près de deux tiers des volumes ; l'autre partie est produite par une vingtaine de caves particulières.

## **2- Le village de Verneuil (Label villes et villages fleuris « 3 fleurs »)**

Idéalement situé à 7 km de la cité viticole de Saint-Pourçain-sur-Sioule, à 30mn de Moulins et de Vichy, Verneuil n'est qu'à 20 mn des échangeurs de Montmarault avec l'A71 et de celui de Chemilly avec l'A79.

Verneuil-en-Bourbonnais ( 250 habitants) est certainement une des plus anciennes cités du Bourbonnais. Elle est au Moyen Âge une des dix-sept châtellenies du Bourbonnais. Elle est donc ceinte de remparts et elle est l'une des villes les plus importantes du duché de Bourbon ; elle est dotée d'un collège de chanoines, 60 à l'origine, établis en la collégiale Saint-Pierre. Le duc Louis II de Bourbon y construisit un château. La ville est prise en 1465 par Louis XI, qui fait démanteler les remparts et le château. Verneuil devient ensuite châtellenie royale.

**Son caractère médiéval préservé lui donne un attrait touristique indéniable. Le village est très fréquenté en période estivale.** (juillet/août 2025 : 3000 visiteurs aux expositions de la chapelle ; 660 visiteurs au musée ; 600 visites à la Maison du Tourisme)

### **a) Patrimoine de la commune :**

#### **monument classé :**

- Eglise Saint-Pierre : classée monument historique le 19 novembre 1910

#### **monuments inscrits à l'inventaire des monuments historiques:**

- Ruines du château : arrêté du 13 février 1928
- Porte de la ville close : arrêté du 13 février 1928
- Chapelle Notre Dame sur l'Eau (église primitive) : arrêté du 13 février 1928
- Maison à pans de bois (place de l'église) : arrêté du 5 juin 1972
- Château du Vousset (hors du bourg) : arrêté du 26 novembre 1990

#### **bâtiments remarquables :** (dans le bourg)

Nombreuses maisons datant du XVIème au XVIIIème siècles

- Pigeonnier, au Pré Féraud (élément bâti de plan circulaire du XVIème ou XVIIème siècle)
- Ancien presbytère (1909-1928), rue du Palais (base ancienne, refaite fin XVIIIème siècle)

## **b) Stratégie touristique ; accueil des visiteurs :**

**La Maison du Tourisme de Verneuil** est ouverte pendant la saison estivale et tenue par un saisonnier recruté par l'OT communautaire. En dehors de cette période, l'OT Val de Sioule assure la promotion du village mais le visiteur peut aussi être accueilli et renseigné en mairie où il trouvera le plan de la cité.

**A la Maison du Tourisme**, en plus des informations, le visiteur trouvera des produits locaux à l'espace boutique et pourra profiter d'expositions ponctuelles.

Une page est également consacrée à Verneuil dans la brochure « Découverte de l'Auvergne »

Les touristes peuvent également consulter le site internet ou la page facebook de la commune.

Au niveau communal, **un comité Tourisme, Culture et Communication composé d'élus et d'habitants** propose et élabore des actions à mener. C'est ainsi, par exemple qu'a été créée la spécialité du village : *les Coquettines de Verneuil* ou qu'ont été mis en place les « *P'tits Marchés de Barnabé* » (2 fois en juillet : marchés de producteurs avec pique-sur place de 150 convives) et que sont programmées des activités culturelles ou festives (concerts, théâtre, apéro concerts...).

### **Verneuil est également réputé :**

- pour sa fameuse Foire aux Puces (la plus ancienne brocante du département) qui se déroule le dimanche de pentecôte et qui attire des milliers de visiteurs.
- Pour sa balade des épouvantails (expositions d'épouvantails dans les rues pendant tout l'été)
- Pour son exposition de photos anciennes dans les rues
- Les expositions à la chapelle « Notre Dame sur l'Eau »
- Son musée du Lavage et du Repassage

### **Accueil :**

Pour accueillir les touristes, Verneuil possède des chambres d'hôtes de grande qualité et un beau gîte au cœur du village. En outre, le parking près de l'école permet aux camping caristes de faire une halte et de passer la nuit.

**Retrouvez-nous sur le web**

**[www.verneuil-en-bourbonnais.fr](http://www.verneuil-en-bourbonnais.fr)**

**ou sur facebook et intramuros**

### **3- Le restaurant :**

Le restaurant, style auberge, tenu depuis 40 ans par une restauratrice, a fermé en 2022 suite aux problèmes de santé cette personne âgée de plus de 80 ans.

Elle proposait les repas ouvriers à midi, repas du soir sur réservation, repas de famille ou d'association. La commune y organisait le repas annuel du CCAS.

La commune qui est propriétaire de la licence IV a acquit le bâtiment en 2024 en vue de redonner vie au lieu avec une activité de restauration de qualité.

### **4- Le projet :** (photos et plans joints)

**Configuration des lieux :** (bâtiment à restaurer et à remodeler)

Le bâtiment au charme médiéval est idéalement situé à l'entrée du bourg, face à la mairie, et à l'intersection avec la départementale 280. Il comprend à l'arrière une cour pouvant être utilisée comme terrasse et un petit jardin.

Ce bâtiment comprend un rez-de-chaussée de 178 m<sup>2</sup> comprenant :

2 salles ; Des sanitaires ; 3 espaces cuisine ; 1 salle de bain ; 1 bar ; 2 caves.

et un étage de 112 m<sup>2</sup> comprenant :

2 chambres ; 1 sanitaire ; 1 grenier

Ce bâtiment sera restauré entièrement et l'organisation des espaces intérieurs modifiés pour une utilisation fonctionnelle (vestiaires ; décartonnage/légumerie/plonge ; zone de cuisson ; stockage ; salle ; bar ; sanitaires).

**La mairie a la volonté d'associer le futur restaurateur ou future restauratrice à la réflexion et à la réalisation du projet.**

Ce projet représente un investissement conséquent de travaux (gros œuvre et second œuvre) pour la commune estimé à environ 390 000 €. **Le candidat ou la candidate aura à sa charge une participation financière pour l'acquisition du petit équipement (décoration, vaisselle, mobilier de la salle de restaurant).**

La mairie proposera au candidat ou à la candidate un bail commercial.

**Type de restauration :**

La commune recherche un candidat diplômé avec une bonne expérience dans la restauration.

Souhaits :

- Bar
- restauration traditionnelle de qualité (repas élaborés avec utilisation de produits locaux).
- menus simples au déjeuner ; menus bistro nomiques soirs et week-end (carte avec des produits nobles).
- Jours et horaires d'ouverture à discuter avec le futur candidat ou la future candidate)

**Calendrier prévisionnel :** La commune projette de réaliser les travaux sur fin 2026 et premier semestre 2027 avec ouverture en septembre 2027.

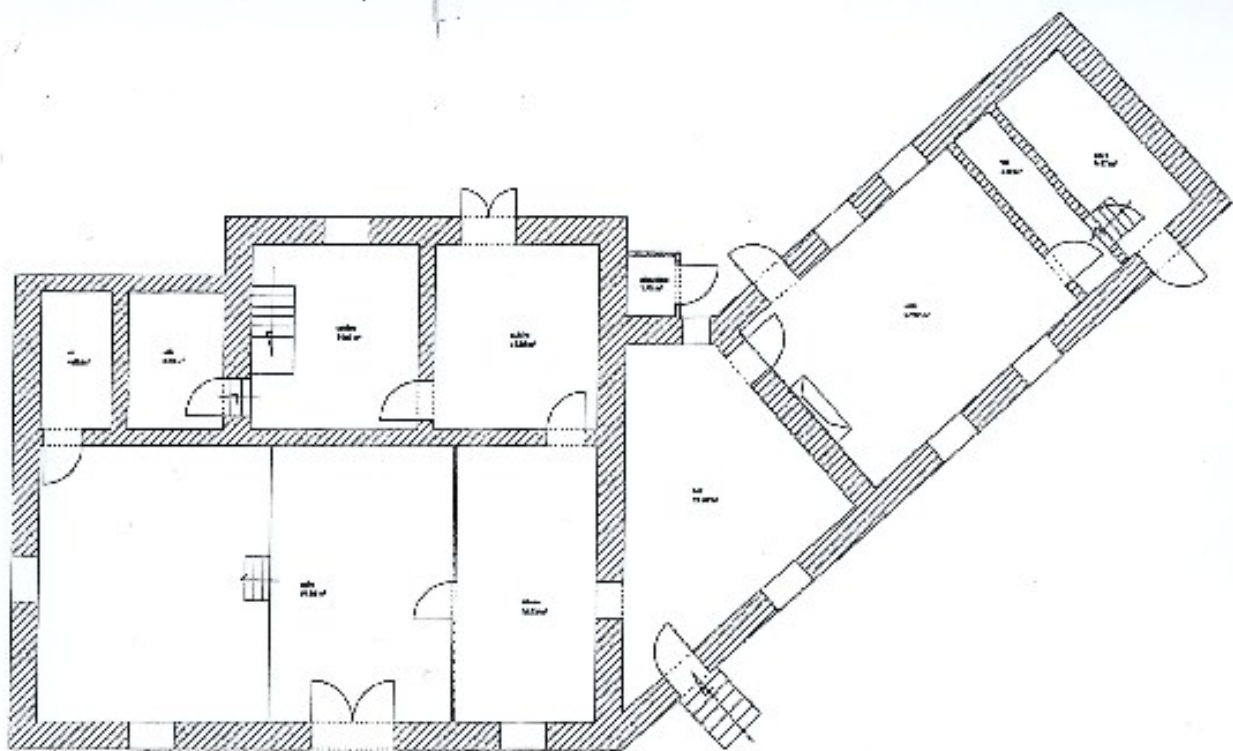


Schéma de l'existant rez-de-chaussée

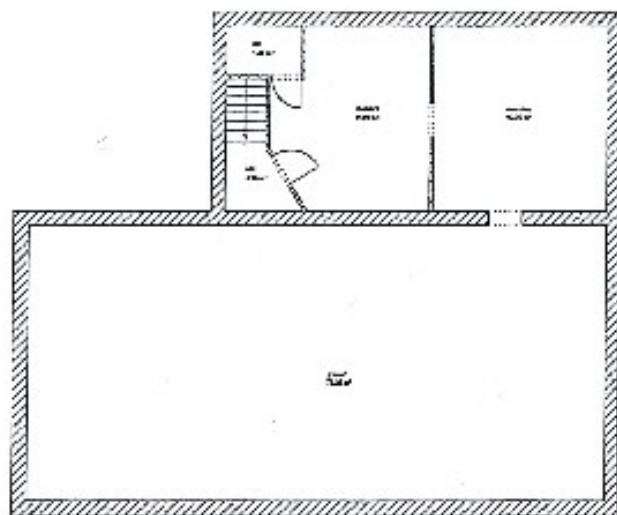


Schéma de l'existant étage



Verneuil-en-Bourbonnais, village médiéval verdoyant



Le bâtiment qui va être entièrement restauré



## **5 - Candidature :**

Le dépôt de candidature devra comprendre :

- Le profil et l'expérience du candidat ou de la candidate.
- Son projet : offre de restauration ; concept.
- Ses motivations pour venir à Verneuil.
- Ses moyens financiers.

**Le dossier de candidature est à transmettre par mail à la mairie de Verneuil-en-Bourbonnais :  
mairie-verneuil-en-bourbonnais@wanadoo.fr**

**Une visite sur rendez-vous avec la mairie sera possible en amont.**

La mairie fera une pré-sélection pour déterminer les candidats qui seront reçus pour un entretien.

**Pour tout renseignement sur le projet et pour être accompagné, contacter Benoît Sablery à la communauté de communes Saint-Pourçain Sioule Limagne au 06 88 84 59 20.**